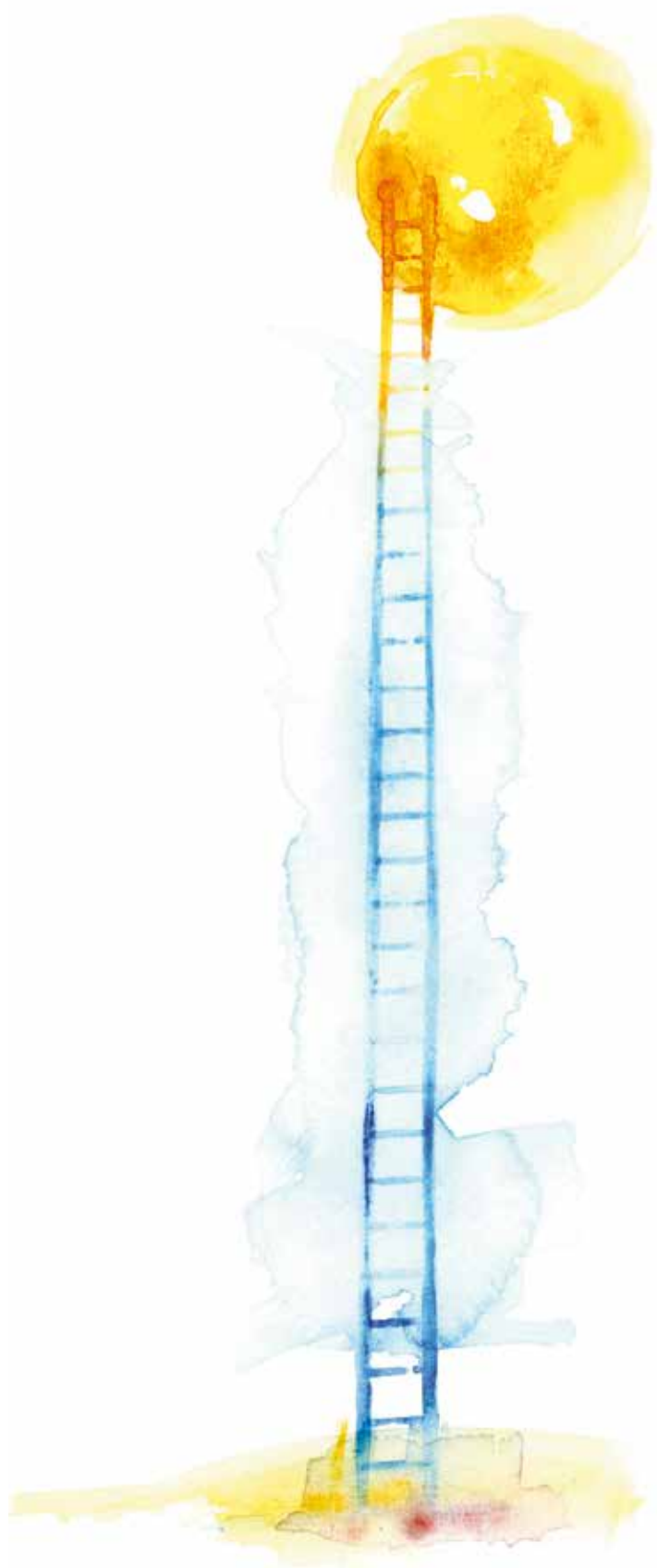


Nyckeln till ett tryggare arbetsliv





För ett tryggare arbetsliv

Trygghetsrådet TRS ger stöd på vägen till ett nytt arbete för uppsagda och tidsbegränsat anställda. TRS erbjuder också ett förebyggande stöd till anslutna organisationer för att stärka verksamheter och kompetens.

TRS är en kollektivavtalad stiftelse som bildades 1972 då arbetsmarknadens första omställningsavtal tecknades i Sverige. Idag omfattas alla anställda i de organisationer som är anslutna till Arbetsgivaralliansen, Svensk Scenkonst, Teatercentrum, Danscentrum och Länsmuseumerna. TRS ger också stöd till tjänstemän inom avtalsområdena Glasmästeri och Sinf (Svensk Industriförening), samt ett stort antal säranställda arbetsgivare. Våra anslutna organisationer finns främst inom ideell sektor och kulturområdet.

Parter i omställningsavtalet är PTK, Arbetsgivaralliansen och Svensk Scenkonst.

VERKSAMHET INOM TRE OMRÅDEN

- **Personligt omställningsstöd.** Både arbetsgivare och fackliga företrädare kan få stöd inför en uppsägning för att processen ska bli så bra som möjligt för den uppsagde. Anställda som blir uppsagda på grund av arbetsbrist eller ohälsa kan få stöd på vägen till ett nytt arbete. Även tidsbegränsat anställda kan få omställningsstöd när anställningen upphör.
- **Verksamhets- och kompetensutveckling i en organisation.** Med TRS metod rustas organisationen och medarbetarna för framtiden. Syftet är att skapa stabila, livskraftiga verksamheter med medarbetare som har rätt och aktuell kompetens.
- **Kompetensutveckling för en hel bransch eller yrkesgrupp.** TRS arbetar förebyggande med kompetensutveckling i projekt som sträcker sig över en hel bransch eller yrkesgrupp. Syftet är att skapa livskraftiga verksamheter som lättare kan möta ökade krav eller förändringar i omvärlden och därmed öka tryggheten i arbetslivet.

Utvecklad kompetens och stärkt verksamhet

Varje organisation och varje individ behöver utvecklas för att fortsätta vara framgångsrik i sin verksamhet.

Till skillnad från andra trygghetsråd ger TRS förebyggande stöd till anslutna organisationer. Det kan ske dels som ett utvecklingsprojekt i en enskild organisation, dels som kompetensutveckling i yrkesgrupper eller branscher. Syftet är att skapa livskraftiga organisationer med personal som är rustad för organisationens framtid med rätt och aktuell kompetens.

UTVECKLINGSPROJEKT

Många branscher och yrkesgrupper inom TRS område står inför stora förändringar eller nya krav från omvärlden. För att organisationerna tillräckligt snabbt ska kunna anpassa sig till ändrade förutsättningar kan TRS ge stöd till kompetensutveckling inom strategiskt viktiga områden.

Förutom breddad och fördjupad kompetens har TRS utvecklingsprojekt lett till nya nätverk och därmed nya möjligheter till erfarenhetsutbyte och lösningar.

VERKSAMHETS- OCH KOMPETENSUTVECKLING



VERKSAMHETS- OCH KOMPETENSUTVECKLING

Kompetensutveckling i en organisation ska ha sin utgångspunkt i verksamhetens uppdrag, vision och mål. TRS har utvecklat en metod där organisationer får stöd för att gemensamt arbeta fram en verksamhetsplan och utifrån den planera för kompetensutveckling.

Tanken är att med bra planering och rätt kompetens ökar organisationens möjligheter och förmåga till utveckling – och därmed blir medarbetarens anställning tryggare. Arbetet sker i projektform med stöd av TRS rådgivare. Alla medarbetare är delaktiga för att skapa gemensam förståelse kring verksamhet och målsättningar.

En organisation som har genomfört ett projekt brukar uppleva tydliga effekter, förutom tillgången till en verktygslåda för verksamhetsplanering och kommunikation.

NÅGRA EXEMPEL

- Bättre samarbete och bättre arbetsmiljö
- En väl fungerande planeringsprocess
- Utvecklingssamtal kopplade till målen
- Planerad kompetensutveckling
- Tydligare kommunikation internt och externt
- Gemensam syn på långsiktiga mål

Personligt omställningsstöd

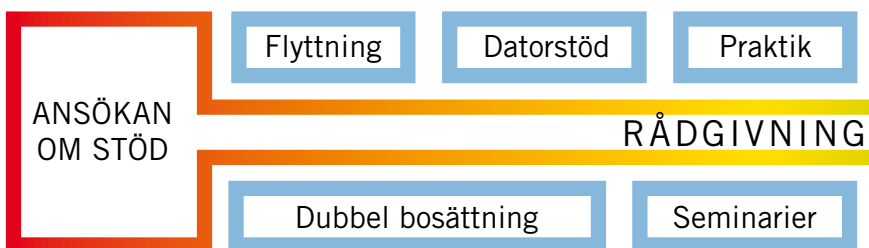
STÖD TILL UPPSAGDA OCH TIDSBEGRÄNSAT ANSTÄLLDA

Den som är på väg att bli arbetslös kan få olika former av stöd från TRS. Det gäller den som sägs upp på grund av arbetsbrist eller ohälsa och tidsbegränsat anställda.

TRS kompletterar det stöd som till exempel arbetsförmedlingen och a-kassan ger. Stödet är flexibelt utifrån det behov den enskilda personen har. Det inleds alltid med ett personligt samtal och rådgivning där vi går igenom situationen och diskuterar vilket stöd som kan vara aktuellt.

EXEMPEL PÅ STÖD:

- Personlig rådgivning
- Coachsamtal
- Praktik
- Utbildning
- Seminarier som kan handla om hur man söker jobb via sociala medier, skriver ett cv, bästa sättet att söka jobb och mycket annat.



ÖVRIGA STÖD VID OMSTÄLLNING

Avgångsersättning, AGE, är en ekonomisk ersättning som kan betalas ut till den som är arbetslös. Den är ett komplement till a-kassan. Under vissa förutsättningar kan TRS också betala en del kollektivavtalade försäkringspremier. För att få dessa former av ekonomiskt stöd måste vissa villkor vara uppfyllda. Läs mer om det på www.trs.se eller kontakta oss.

STÖD TILL ARBETSGIVARE OCH FACKLIGT FÖRTROENDEVALDA

TRS ger stöd till organisationer som står inför förändringar och uppsägningar. Om arbetsgivare och fackliga representanter är väl förberedda blir resultatet mycket bättre både för den som sägs upp och för de som är kvar i organisationen.

Det finns ett klart samband mellan den behandling en person får inför och under en uppsägning och personens möjligheter att snabbt komma till ett nytt arbete.

Avgångsersättning/Försäkringspremier

& SAMTAL

Utbildning

Resor

Starta eget

NYTT
ARBETE

Villkor för stöd

VILLKOR FÖR PERSONLIGT OMSTÄLLINGSSTÖD

- Organisationen måste vara ansluten till Trygghetsrådet TRS.
- Gäller den som varit tillsvidareanställd ("fast anställd") men har blivit uppsagd på grund av arbetsbrist.
- Gäller den som varit tillsvidareanställd ("fast anställd") men har blivit uppsagd eller riskerar uppsägning på grund av ohälsa.
- Arbetstid minst åtta timmar per vecka.
- Uppsagd på minst 20 procent av arbetstiden.

FÖR TIDSBEGRÄNSAT ANSTÄLLDA

- Gäller den som under de senaste fem åren varit anställd minst 18 månader hos en eller flera arbetsgivare. Arbetsgivarna ska vara anslutna till Trygghetsrådet TRS.
- Anställningstiden behöver inte ha varit sammanhängande.
- Under den senaste anställningen ska arbetstiden ha varit minst åtta timmar per vecka.

För alla gäller att ansökan ska ha kommit till TRS senast ett år efter att anställningen upphörde. TRS kan ge stöd upp till två år.

Den som själv säger upp sig omfattas normalt inte av Omställningsavtalet. Inte heller den som blir uppsagd av personliga skäl, om inte skälet är ohälsa.

Vision: Alla har ett jobb!

TRS strävar efter att alla ska vara anställningsbara och ha rätt kompetens. Det gäller både den som har anställning och den som är på väg till ett nytt arbete.

VÄRDEGRUND: ALLA MÄNNISKORS LIKA VÄRDE

TRS värdegrund bygger på respekt för individen och alla människors lika värde. TRS ledstjärnor beskriver hur vi förhåller oss till varandra och dem vi möter. Ledstjärnorna ska synas i våra handlingar.

TRS LEDSTJÄRNOR

- Lyhördhet
- Engagemang
- Delaktighet



Kontakta oss gärna

Om du vill veta mer om TRS förebyggande verksamhet eller omställningsstödet finns det mycket att läsa på www.trs.se.

Du är också välkommen att kontakta våra rådgivare.

Telefon: 08-442 97 30, e-post: trygghetsradet.trs@trs.se.

Exempel på TRS-områden

- Idrottsrörelsen
- Folkbildnings- och utbildningssektorn
- Idéburna arbetsgivare inom vård och omsorg
- Trossamfund och ekumeniska organisationer
- Intresseorganisationer
- Teater-, musik-, dans- och andra kulturinstitutioner
- Fria teater- och dansgrupper
- Läns museerna
- Industriföretag som är anslutna till Sinf
- Glasmästerifirmor



trygghetsrådet **trs.**

Rehngatan 11, 7 tr, 113 57 Stockholm

Telefon: 08-442 97 30

trygghetsradet.trs@trs.se

www.trs.se